

Licencia de Universidad EAFIT midas GTS NX



Pasos para activar la licencia

- 1 Descarga los archivos de instalación de la última versión del programa con el siguiente link:

<https://www.dropbox.com/s/fc86dhgdet92bck/GTS%20NX%202019%20v2.1%20Installation.zip?dl=1>

Una vez descargados, debes descomprimirlos e iniciar la instalación haciendo clic en "setup.exe"

Sigue todo el proceso de instalación haciendo clic en "Next".

Antes de terminar selecciona la opción "Web Authentication".

- 2 Crea un usuario en la página global de MIDAS con el siguiente link. En caso de ya tenerlo, puedes continuar con el **paso 3**.

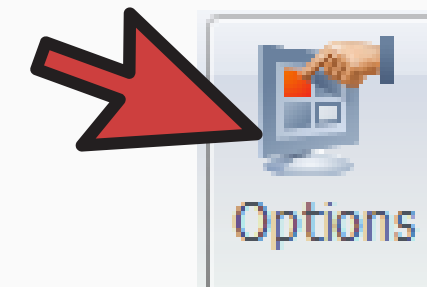
<https://bit.ly/2wJ8Nx2>

Una vez instalado el programa



Debe aparecer en el escritorio el acceso directo con el icono de midas GTS NX

- 3 Abre el programa y en la parte superior derecha, haz clic en "Options"



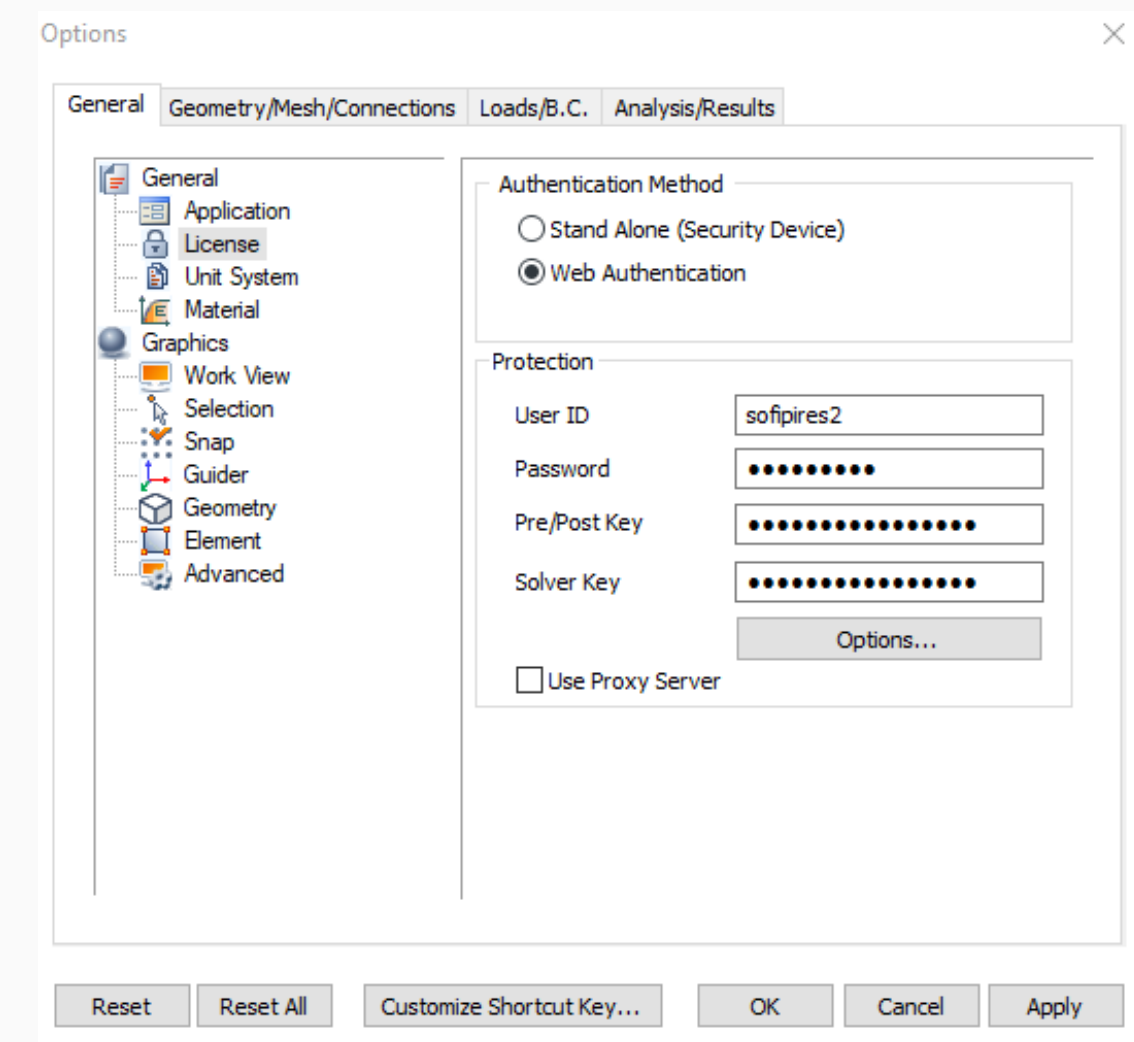
- 4 Selecciona License. Luego ingresa los datos User ID y Password creados en el **paso 2**, y en Pre/Post Key y Solver Key los siguientes códigos:

Pre/Post Key:

V00AMANTOMB6VZU7

Solver Key:

J413XVTF7EBWN3EH



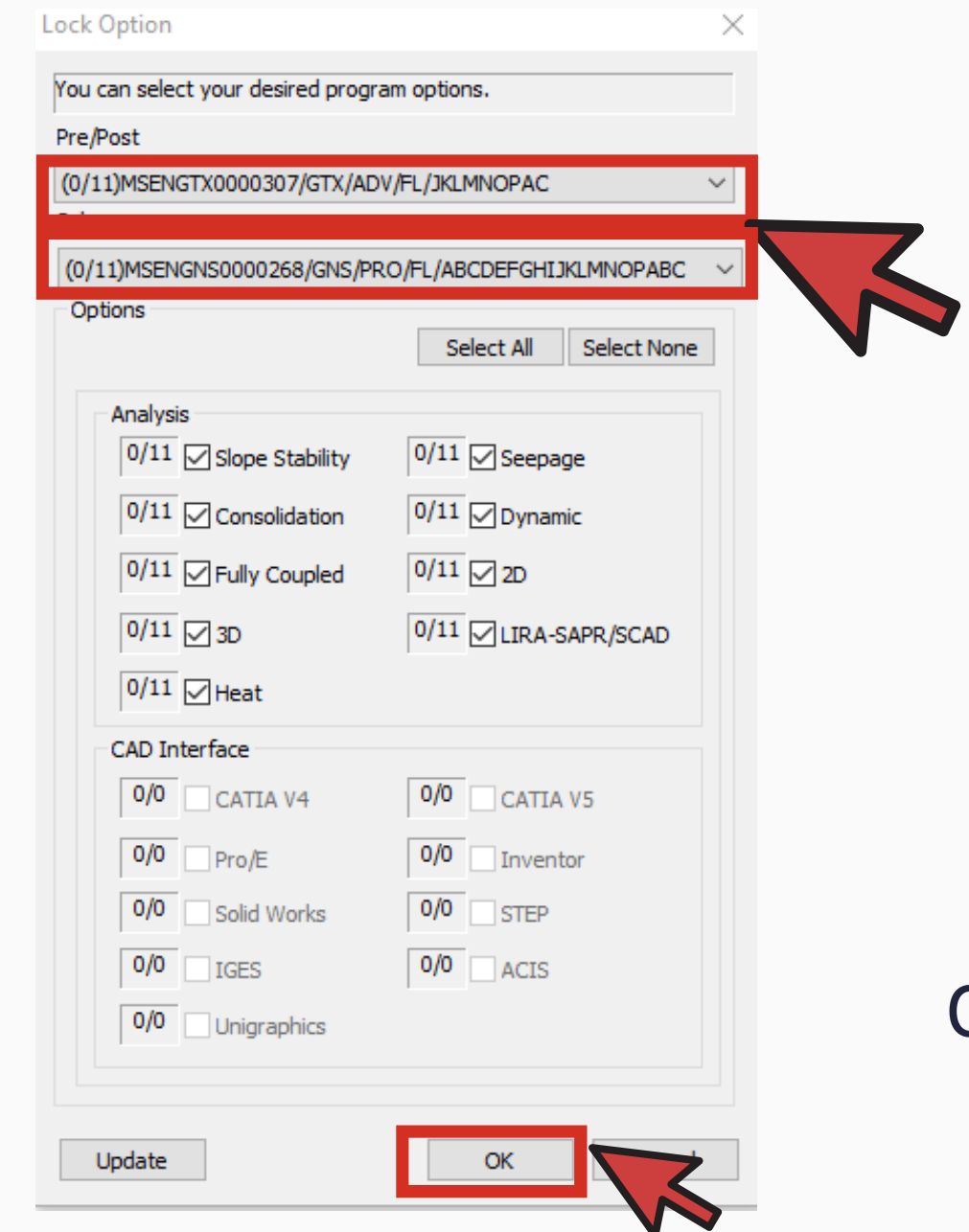
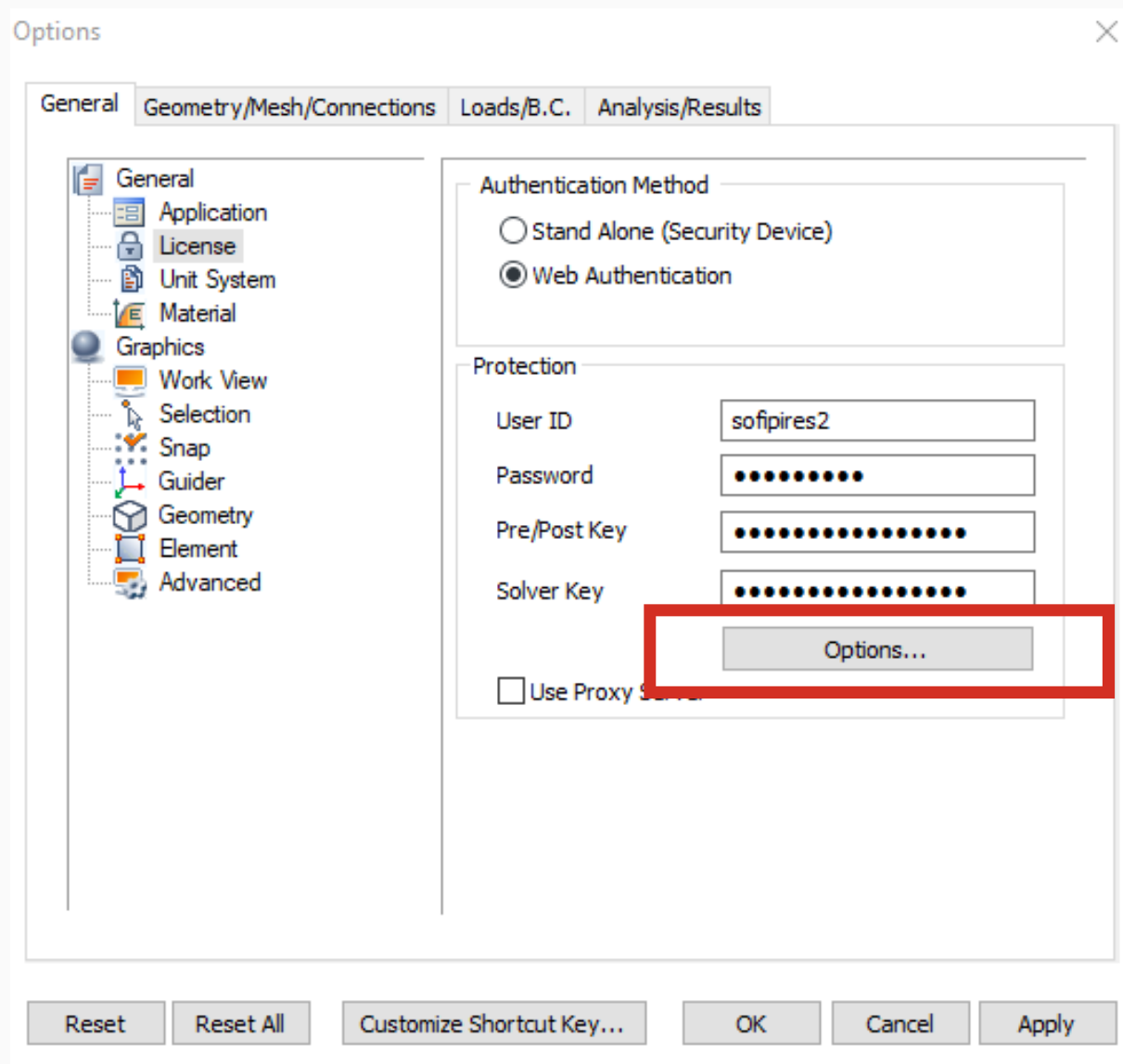
Seleccionar producto

- 5 Haz clic en "Options" y verifica que el código sea el que se muestra a continuación:

Product ID para midas GTS NX:

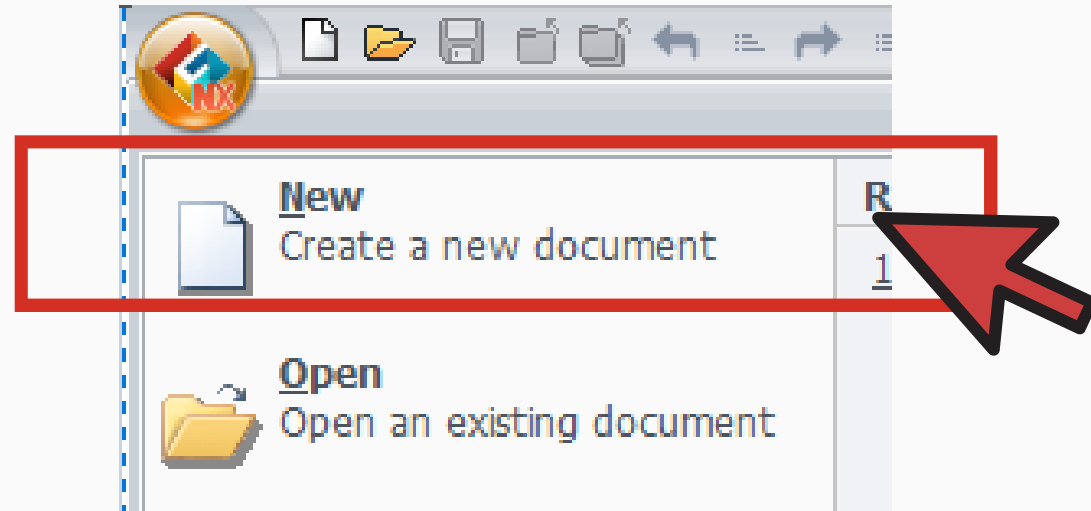
MSENGTX0000129

MSENGNS0000100



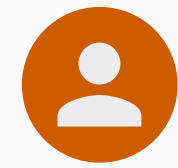
Comienza a aprender!

- 6 Haz clic en "OK". Ya puedes iniciar un nuevo proyecto:



Puedes encontrar material de interés en la carpeta de instalación de midas GTS NX:
<C:\Program Files\MIDAS\GTS NX\Manual>

Información importante



Estimado Estudiante,

Esperamos que nuestras herramientas les permitan enamorarse cada día más de la ingeniería civil y la geotecnia. Y que puedan forjar un crecimiento educativo para realizar sus proyectos en el futuro siempre de forma ética, segura y ágil!

Recuerden que esta información no debe ser compartida y es de uso exclusivo educativo para este curso. Cualquier manejo indebido de esta información, resultará en el bloqueo de su usuario.

Feliz aprendizaje!

Equipo Midas Latinoamérica

Material Adicional

- ▶ **Página Web:**
<https://www.midasoft.com/latinoamerica/learning/geotechnical>
- ▶ **Página de Youtube:**
<https://www.youtube.com/user/LAmidasoft>
- ▶ **Tutoriales adicionales en Inglés:**
https://en.midasuser.com/training/tutorial_list.asp?nCat2=132



www.midasoft.com/latinoamerica



latinoamerica@midasoft.com



MIDASoft S.A.S. Latin America



Midas Latinoamerica